

Elaboration d'une
CARTE COMMUNALE



II - DELIMITATION DES SECTEURS
Echelle 1/7500








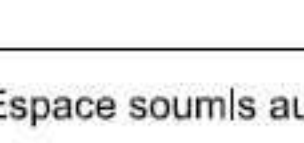
Elaboration prescrite le 27 janvier 2006
Enquête Publique du 11 décembre 2007 au
10 janvier 2008

Approuvée par le conseil municipal le
19 septembre 2008

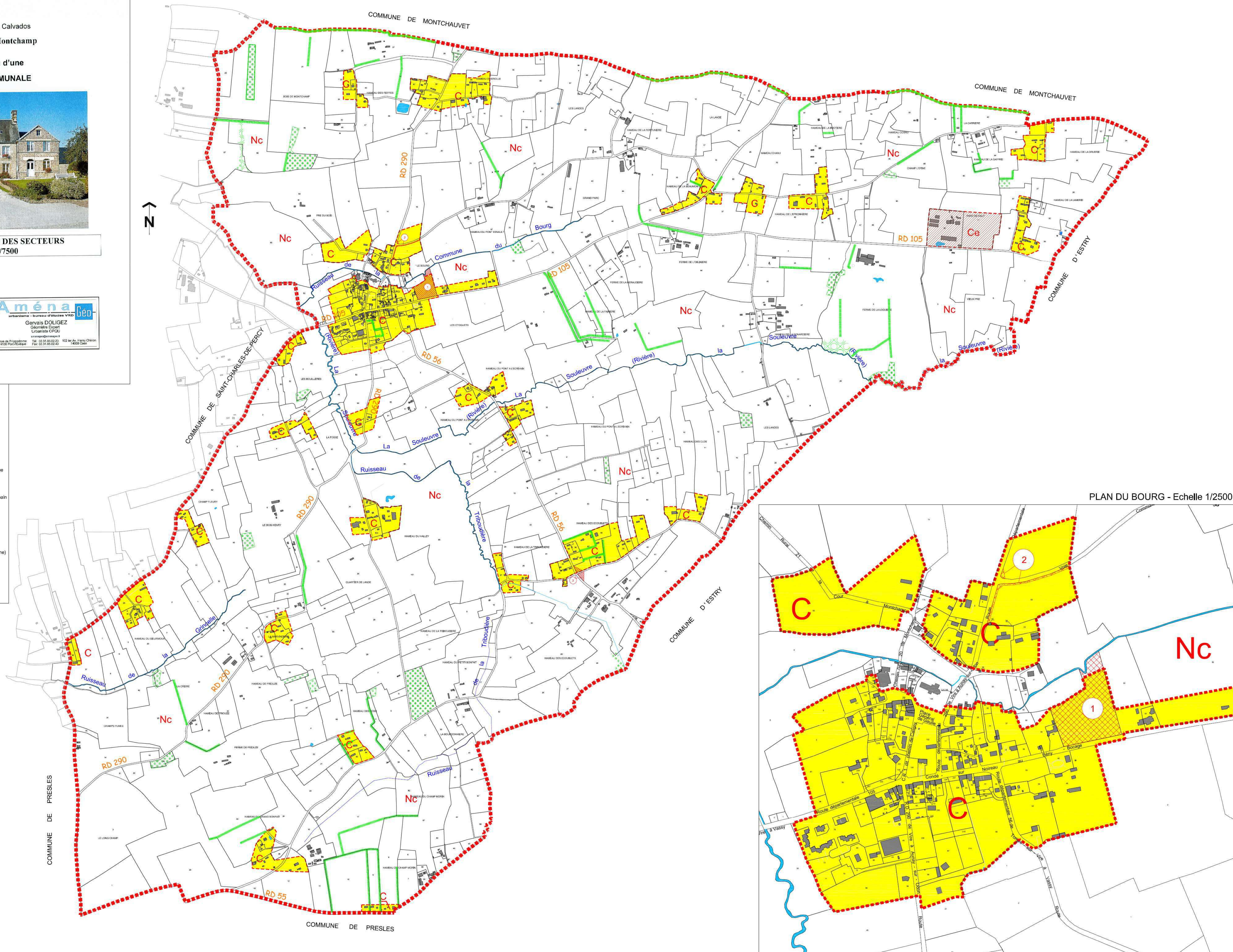
Approuvée par le préfet le 13 novembre 2008



Légende :

-  Zone constructible
-  Zone non constructible
-  Zone constructible à vocation économique
-  Espace soumis à droit de préemption urbain
-  Boisements existants
-  Espace boisé protégé au titre de la loi paysage (L123-1-7 du code de l'urbanisme)
-  Haies existantes
-  Haies protégées au titre de la loi paysage (L123-1-7 du code de l'urbanisme)

Espace soumis au droit de préemption urbain :
1 - pour l'extension du cimetière
2 - pour des aménagements de voiries
3 - pour des aménagements de carrefour



PLAN DU BOURG - Echelle 1/2500

